



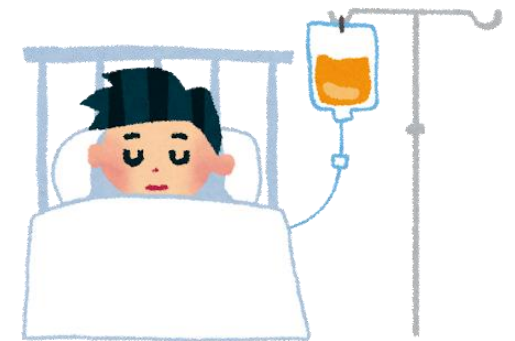
Q. 急変時、なぜ輸液を細胞外液
補充液に変更する必要があるの？



A.

血圧低下時などは**循環血漿量減少**の
場合が多いです。

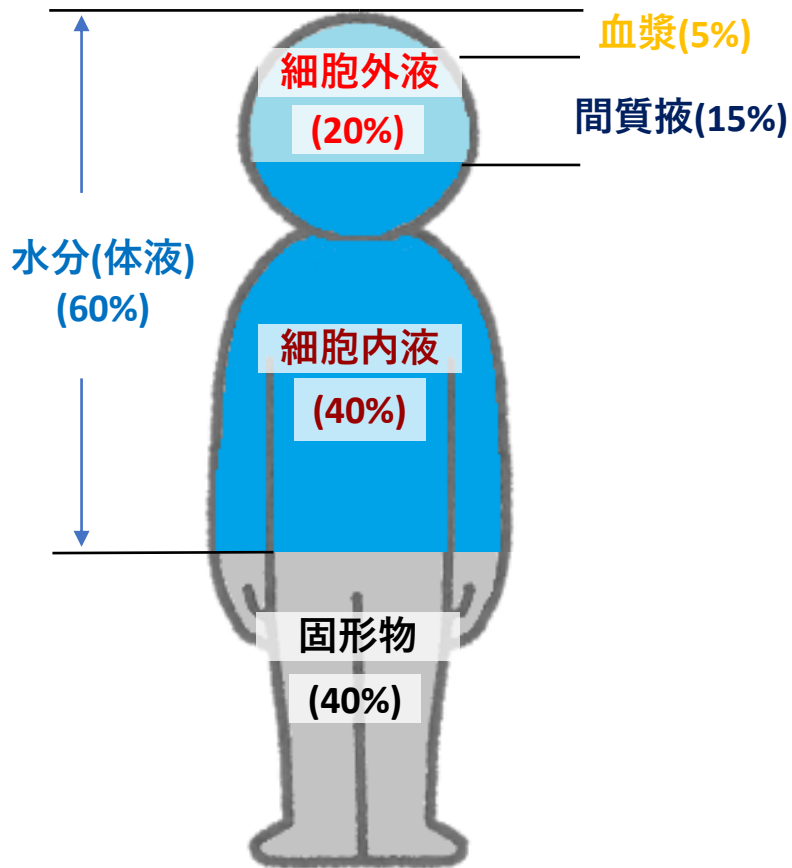
細胞外液補充液は細胞内外で水分の
移動がないため、輸液により必要な
循環血漿量を**維持**できます。



K⁺

体液は **細胞内液** ・ **細胞外液** に分けられる。

Na⁺



例えば…

体重 60 kg の場合

水分 (体液量) : 36 L

細胞内液 : 24 L

細胞外液 : 12 L

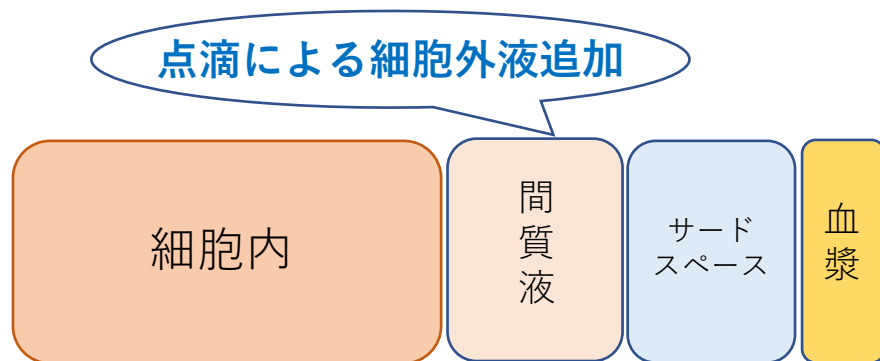
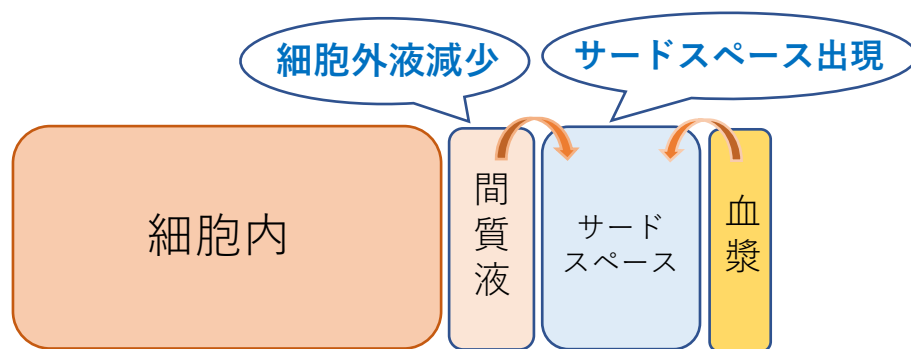
うち [間質液 9 L
血漿 3 L

Q. 体液変動はなぜ起こる？



外傷や手術による**臓器、組織の損傷**
重症感染などによる**炎症反応**によって
細胞内液や細胞外液の間で水分バランスが
崩れ、サードスペース (細胞内でも血管内でもない場所)
が形成されます。

正常の体液バランス



体が侵襲を受けると **循環不全に!!**

これに**点滴(細胞外液補充液)**を行うと...



細胞外の増加により循環を維持できる!

まとめ

通常、細胞外液は血管内と間質を自由に移動できますが、侵襲時にできるサードスペースへ移行した水は細胞外へととどまります。

結果として細胞外液が減少 ⇒ 循環不全が生じる

➡ そのため、細胞外液補充液が必要！！



あわてない!!

これを知っておくと急変時予測を立てて、医師の指示を受けることに繋がりますね



✿ 看護のことで疑問・お困りごとなどありましたら
お気軽に**T-Answers**へご質問ください！



3点クーリングは**解熱効果**はありますか？

看護ケア



短時間で情報収集する良い方法はありますか？

アセスメント



体位ドレナージはどれ位の時間で効果がありますか？

病態と治療



少ない酸素流量で**リザーバマスク**を使用すると影響はありますか？

看護ケア